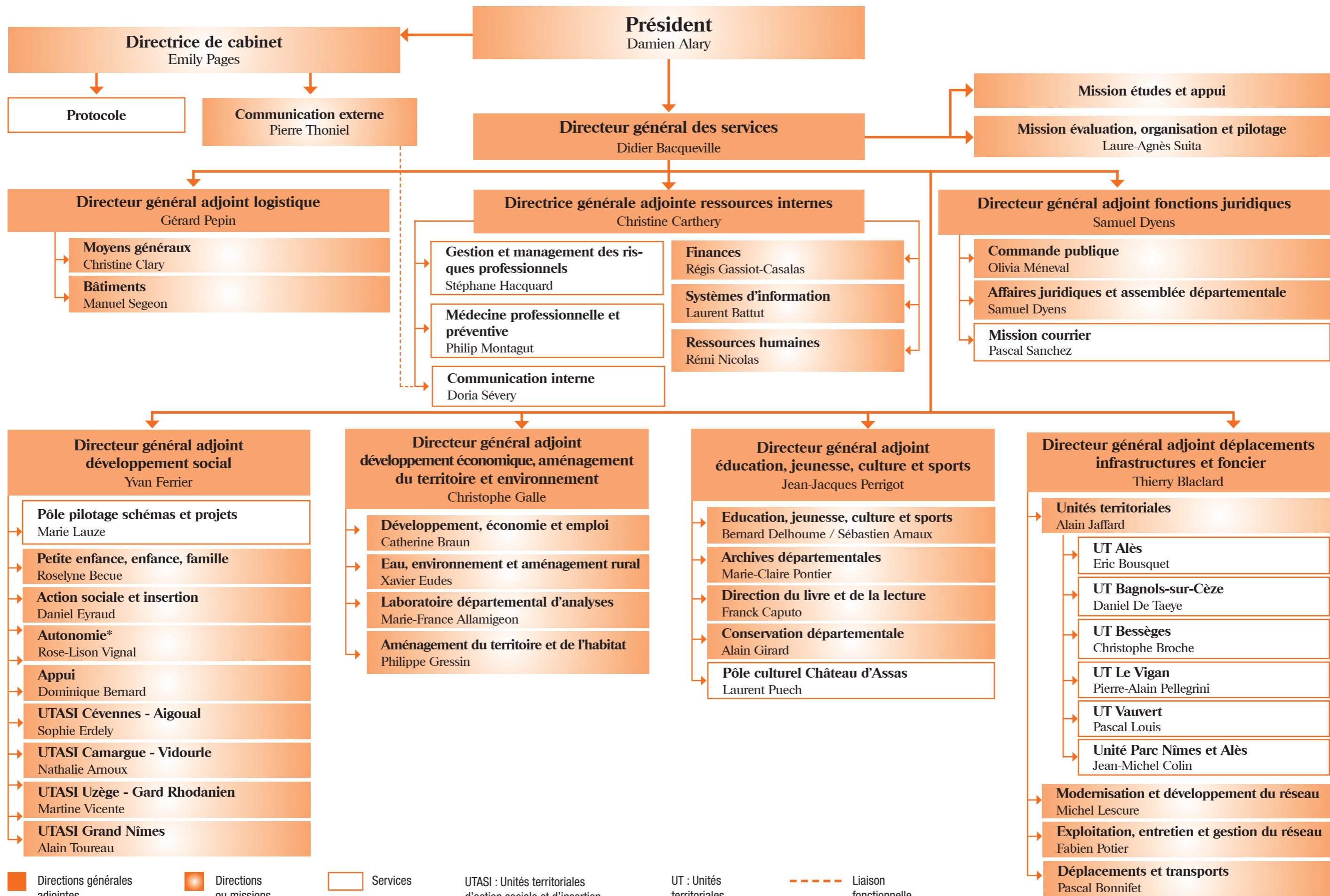


Organigramme du Conseil général du Gard



■ Directions générales adjointes

■ Directions ou missions

□ Services

UTASI : Unités territoriales d'action sociale et d'insertion

UT : Unités territoriales

- - - Liaison fonctionnelle

* Dont la Maison départementale des personnes handicapées

Standard : 04.66.76.76.76