

2026

CONSERVATION  
DÉPARTEMENTALE DU GARD



# PROGRAMME DES MUSÉES

**Musée laïque d'art sacré du Gard**  
Pont-Saint-Esprit

**Musée Pierre-de-Luxembourg**  
Villeneuve-lez-Avignon

**Musée Albert-André**  
Bagnols-sur-Cèze

CONSEIL  
DÉPARTEMENTAL

**GARD**



La culture n'est féconde que lorsqu'elle se pense collectivement, lorsqu'elle relie les œuvres, les regards et les publics. C'est dans cet esprit que la Conservation départementale a initié, en 2025, un cycle d'expositions consacré à l'art brut dans trois musées départementaux. Gérard Lattier au musée laïque d'art sacré du Gard à Pont-Saint-Esprit, Lena Vandrey au musée Albert-André à Bagnols-sur-Cèze et Roger Lorange au musée Pierre-de-Luxembourg à Villeneuve-lez-Avignon.

Cette dynamique se poursuit en 2026 dans nos trois musées en explorant le thème « Décor ou sujet ? Le paysage dans tous ses états ». Une exposition composée d'œuvres représentatives des collections permanentes, complétée par des emprunts, vous sera proposée. En organisant des expositions, concerts, rencontres, ateliers, visites en famille, les musées sont de véritables lieux d'expériences, d'émotions et de partage. Ce programme foisonne d'activités accessibles à toutes les Gardoises et les Gardois.

Nous vous souhaitons de profiter au mieux de cette belle programmation propice aux échanges et aux rencontres. N'hésitez pas à croiser votre regard en visitant ces lieux et à participer aux animations qui sont, pour la plupart, en accès libre et gratuit.

**La Présidente du Conseil départemental du Gard**

**Le Vice-président du Conseil départemental  
Délégué à la Culture, au patrimoine, à l'éducation artistique**


---

Illustrations de couverture, de haut en bas :

Anonyme, Vierge de batellerie, XIX<sup>e</sup> siècle (détail)

Anonyme, Vierge à l'enfant, entre 1310 et 1330 (détail)

Suzanne Valadon, *Bouquet de roses, iris et glaieuls*, 1928 (détail)



## ÉDITORIAL P.3

---

## NOS MUSÉES P.5

---

- Musée laïque d'art sacré du Gard  
Maison des chevaliers
- Musée Albert-André
- Musée Pierre-de-Luxembourg

## NOS EXPOSITIONS P.9

---

- L'Évangile illustré de Gérard Lattier
- Lena Vandrey. Peintures, dessins et cut-out
- Décor ou sujet ? Le paysage dans tous ses états

## LES ÉVÈNEMENTS DE LA SAISON p.17

---

- Concerts et spectacles
- Événements nationaux
- Festivals partenaires
- Conférences et rencontres
- En tête-à-tête avec les œuvres
- Visites guidées
- Journées des copistes

## LES ATELIERS ADULTES p.33

---

- Peinture à la tempera
- Initiation à la peinture à l'huile
- Paysages à l'aquarelle
- Un cabinet de curiosité miniature

## NOS MUSÉES EN FAMILLE p.39

---

- Musée laïque d'art sacré du Gard  
Maison des chevaliers
- Musée Albert-André
- Musée Pierre-de-Luxembourg

## VISITER NOS MUSÉES P.45

---

- Visiteurs individuels
- Visiteurs en groupe
- Scolaires

## LES AMIS DES MUSÉES P.49

---

- Les amis du musée de Pont-Saint-Esprit
- Les amis des musées de Bagnols-sur-Cèze

## AGENDA DES MUSÉES P.53

---

# SOMMAIRE



La Conservation départementale du Gard  
est heureuse de vous accueillir  
dans ses trois musées aux collections  
aussi riches que variées, relevant à la fois  
des beaux-arts, de l'ethnographie,  
de l'archéologie et de l'histoire.

Avec ses expositions, ses ateliers,  
ses conférences et diverses animations,  
elle s'adresse à tous les publics  
afin de rendre accessible ce patrimoine  
au plus grand nombre.

# NOS MUSÉES







## Musée laïque d'art sacré du Gard Maison des chevaliers

### PONT-SAINT-ESPRIT

2, rue Saint-Jacques - 30130 Pont-Saint-Esprit  
**04 66 39 17 61**

Entrée gratuite. Ouvert tous les jours  
sauf le lundi et les jours fériés. Ouvert le 15 août

**De septembre à juin :** 10h > 12h et 14h > 18h

**De juillet à août :** 10h > 12h30 et 15h > 18h30



## Musée Pierre-de-Luxembourg VILLENEUVE-LEZ-AVIGNON

3, rue de la République - 30400 Villeneuve-lez-Avignon  
**04 90 27 49 66**

Ouvert tous les jours sauf le lundi, les jours fériés  
et les 24, 25 et 31 décembre - **Fermé en janvier**

Plein tarif : 4,50€ / Tarif réduit : 3,50€

Billet "Monuments et musée villeneuvois" 5 sites de la ville.

Gratuité : jeunes de moins de 18 ans, bénéficiaires

de l'aide sociale, membres de l'ICOM, guides conférenciers.

Musée gratuit pour les Villeneuvois.

**D'avril à octobre :** 10h > 12h30 et 14h > 18h

**De novembre à mars :** 14h > 17h tous les jours

Mercredi : 10h > 12h et 14h > 17h



## Musée Albert-André BAGNOLS-SUR-CÈZE

2<sup>e</sup> étage de l'Hôtel de Ville - Place Auguste Mallet  
30200 Bagnols-sur-Cèze

**04 66 50 50 56**

Entrée gratuite - Fermé les lundis, le dimanche  
en basse saison et les jours fériés

**Période estivale (juillet-août) :**

Du mardi au dimanche : 10h > 12h et 14h30 > 18h30

**Basse saison (septembre-juin) :**

Du mardi au samedi : 9h30 > 12h et 13h30 > 17h

Mercredi : 13h30 > 17h30



## MUSÉE LAÏQUE D'ART SACRÉ DU GARD

Pont-Saint-Esprit

**Le musée laïque d'art sacré du Gard - Maison des chevaliers à Pont-Saint-Esprit** est situé dans une vaste demeure de marchands du Moyen Âge, les Piolenc. Ses magnifiques plafonds peints des XIV<sup>e</sup> et XV<sup>e</sup> siècles témoignent à la fois de la richesse et de la puissance de cette famille, mais aussi de l'histoire de Pont-Saint-Esprit. Les collections d'art sacré qui s'y déploient offrent une vision croisée de différentes cultures et spiritualités du monde. Chefs-d'œuvre de la peinture ancienne, croix de marinières, sarcophage égyptien, poupées amérindiennes ou encore blouson de scène de Johnny Hallyday, sont quelques-uns des objets exposés proposant une réflexion sur la notion d'art sacré à travers le temps et l'espace.





## MUSÉE ALBERT-ANDRÉ Bagnols-sur-Cèze

**Le musée Albert-André à Bagnols-sur-Cèze** est l'un des premiers musées d'art contemporain de province en France. Son premier conservateur, le peintre post-impressionniste Albert André, ami de Renoir et de nombreux artistes, y accueille l'art moderne figuratif dès 1920. Monet, Marquet, Renoir, Signac ou encore Valtat sont les grands noms d'une collection enrichie en 1971 avec la donation de George Besson, écrivain et critique d'art. Matisse, van Dongen, Suzanne Valadon et Camille Claudel rejoignent alors les cimaises du musée, offrant au regard un véritable tourbillon de chefs-d'œuvres.

## MUSÉE PIERRE-DE-LUXEMBOURG Villeneuve-lez-Avignon

**Le musée Pierre-de-Luxembourg à Villeneuve-lez-Avignon** est installé dans une ancienne livrée cardinalice, hôtel particulier du XIV<sup>e</sup> siècle érigé pour de hauts dignitaires de l'Église. Il conserve une exceptionnelle collection provenant des établissements religieux de la ville, en particulier de l'abbaye Saint-André et de la chartreuse du Val de Bénédiction. Deux œuvres remarquables de l'histoire de l'art de l'Occident y sont exposées : le *Couronnement de la Vierge* d'Enguerrand Quarton (1453-1454) et une Vierge en ivoire gothique. Le musée présente également des peintures de l'École française et provençale, réalisées notamment par de grands artistes tels Simon de Châlons, Philippe de Champaigne ou Nicolas Mignard.



# NOS EXPOSITIONS

Réalisées à partir des collections ou d'œuvres empruntées  
autour d'un sujet, les expositions temporaires permettent  
de valoriser les fonds permanents des musées  
et de développer des problématiques  
tant historiques que plastiques ou sociétales.

À partir de 2025, la Conservation départementale du Gard  
met en place une thématique commune aux expositions  
de ses trois musées. L'art brut a été choisi pour initier  
cette nouvelle politique d'expositions temporaires,  
autour des artistes Roger Lorange,  
Gérard Lattier et Lena Vandrey.

Après l'art brut, l'année 2026 sera consacrée au paysage.  
Le musée laïque d'art sacré du Gard développera  
la problématique et l'évolution du paysage religieux,  
tandis qu'au musée Pierre-de-Luxembourg,  
nous découvrirons l'évolution de la représentation  
de Villeneuve-lez-Avignon du XV<sup>e</sup> au XX<sup>e</sup> siècle.





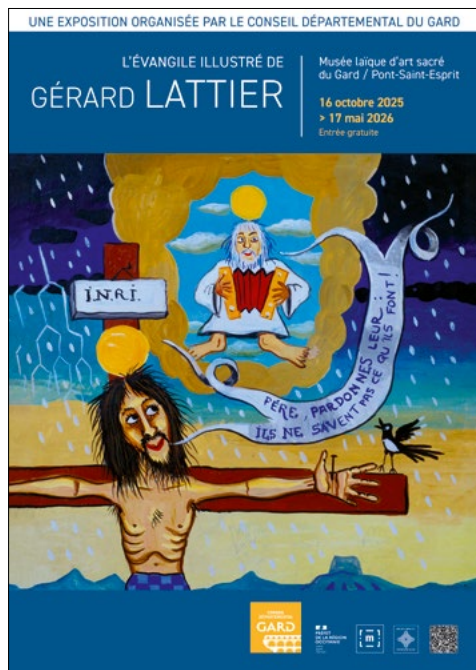
Lena Vandrey, *Diptyque de la ronde des anges, l'autoportrait II*, 1997-1999

## L'ÉVANGILE ILLUSTRÉ DE GÉRARD LATTIER



MUSÉE LAÏQUE  
D'ART SACRÉ DU GARD  
PONT-SAINT-ESPRIT

JUSQU'AU 17 MAI 2026



Né à Nîmes en 1937, Gérard Lattier vit et peint entre Poulx (Gard) et Ruoms (Ardèche) d'où sa famille est originaire. Il commence à dessiner très jeune alors qu'il est affecté d'une grave maladie. Sa peinture se nourrit d'histoires transmises, réinterprétées à l'aide d'un langage qui lui est propre, d'abord dans des teintes sombres et chaudes héritées des enfers de Jérôme Bosch. Au fil des années sa palette s'éclaircit et se fait plus lumineuse. Dans la série des *Évangiles*, réalisée entre 2006 et 2010 et à laquelle est consacrée l'exposition, il retrouve les couleurs du *Jardin des délices* du peintre flamand et transmet, sur un ton libre et truculent, le message des Apôtres.







G rard Lattier, *le sermon sur la montagne*, 2007

# EXPOSITIONS



Lena Vandrey, *Lit de chaux (Kalkbett)*, 2000

# LENA VANDREY

## PEINTURES, DESSINS ET CUT-OUT



**MUSÉE ALBERT-ANDRÉ**  
**BAGNOLS-SUR-CÈZE**

**JUSQU'AU 30 JANVIER 2027**

Née à Breslau (Pologne) sous l'occupation nazie, Lena Vandrey (1941-2018) est marquée par les horreurs de la guerre. Elle choisit de s'exiler à Paris en 1958, puis se retire en 1967 dans une bastide du Gard où elle vit pendant plus de vingt ans. Dès le début des années 1970, elle prend part au mouvement féministe français. En 2002, elle acquiert un hôtel particulier à Bourg-Saint-Andéol qu'elle transforme en Musée des Anges–Lena Vandrey. Autodidacte, elle écrit des textes de prose lyrique, peint et sculpte en utilisant des matériaux de récupération qu'elle glane. Féministe engagée, elle réalise tout au long de sa vie une série de cycles portant sur des sujets historiques, symboliques et mythologiques, dans lesquels elle explore l'identité des femmes.



De gauche à droite : Lena Vandrey, *Profil II*, 2005-2015 / Lena Vandrey, *Sans titre - Cut-out «Cycle feuilles»*, 1983-2013



## DÉCOR OU SUJET ? LE PAYSAGE DANS TOUS SES ÉTATS

Longtemps considéré comme un genre mineur, le paysage est présent dans un grand nombre d'œuvres, qu'il soit simple décor de scènes historiées ou sujet à part entière. En 2026, la Conservation départementale explorera ce thème pluriel et passionnant à travers les collections permanentes de ses musées. Au musée laïque d'art sacré du Gard, la symbolique et l'évolution du paysage religieux seront étudiées, tandis qu'au musée Pierre-de-Luxembourg seront exposées les représentations de Villeneuve-lez-Avignon au fil des siècles.



### MUSÉE PIERRE-DE-LUXEMBOURG VILLENEUVE-LEZ-AVIGNON

### VILLENEUVE-LEZ-AVIGNON : VUES ET MONUMENTS INSIGNES, DE LA CITÉ MÉDIÉVALE AU XX<sup>E</sup> SIÈCLE

3 JUILLET 2026 > 30 DÉCEMBRE 2026

Connues pour leurs grandes œuvres religieuses, les collections du musée Pierre-de-Luxembourg recèlent d'autres genres picturaux, notamment des paysages dont beaucoup représentent la petite cité rhodanienne. Ville médiévale liée au Rhône, à la papauté et aux rois de France, abritée par le mont Andaon et la colline des Mourgues, Villeneuve s'est développée dès le X<sup>e</sup> siècle autour de l'abbaye Saint-André. Son patrimoine d'exception, tant séculier (le Fort Saint-André et la Tour Philippe-le-Bel) que religieux (outre l'abbaye, la Chartreuse, la Collégiale ou encore la Chapelle des Pénitents Gris) ont inspiré nombre d'artistes, tout d'abord Enguerrand Quarton, dont le magnifique retable du *Couronnement de la Vierge* évoque déjà des éléments de Villeneuve. Du XV<sup>e</sup> siècle au XX<sup>e</sup> siècle, cette exposition vous convie à un voyage dans le temps sur les traces des paysages villeneuvois, de William Marlow à Joseph Meissonnier, en passant par Raoul Baligant et les maîtres provençaux.



Enguerrand Quarton, *Le Couronnement de la Vierge*,  
1453-1454 (détail)



Ecole flamande [?], *L'enseignement du Christ*, deuxième moitié du XVI<sup>e</sup> siècle

## LE PAYSAGE RELIGIEUX DANS L'OCCIDENT CHRÉTIEN DU XV<sup>e</sup> AU XIX<sup>e</sup> SIÈCLE



**MUSÉE LAÏQUE  
D'ART SACRÉ DU GARD  
PONT-SAINT-ESPRIT**

À partir d'œuvres conservées dans le fonds permanent du musée et complétées par des emprunts, cette exposition aura pour objectif de montrer quand et comment le paysage est apparu dans la peinture religieuse occidentale jusqu'à devenir, dans certaines œuvres, l'élément principal de la représentation, le sujet religieux ne devenant plus qu'un prétexte.

La peinture religieuse en Occident intègre peu à peu des vues du monde réel à partir du XIII<sup>e</sup> siècle, notamment en Italie sous l'influence de Cimabue, l'un des premiers peintres à ouvrir la voie au naturalisme. Une peinture nouvelle prend forme entre le XIV<sup>e</sup> et le XVI<sup>e</sup> siècle, cherchant à suggérer un espace tridimensionnel, des corps en volume modelés par de subtils dégradés, des gestes naturels et des émotions humaines. Le monde est désormais représenté tel qu'il existe, en reflet de la perfection divine. À partir du XVII<sup>e</sup> siècle, grâce au développement du genre du paysage, particulièrement en vogue dans la peinture hollandaise, les scènes religieuses vont progressivement être réduites, laissant ainsi plus d'espace à la représentation de la Nature qui, peu à peu, devient un sujet à part entière.

*En 2027, le troisième et dernier volet de l'exposition « Décor ou sujet ? Le paysage dans tous ses états » sera présenté au musée Albert-André à Bagnols-sur-Cèze. Il permettra d'appréhender le passage du paysage historique au paysage source d'expérimentations plastiques.*

16 OCTOBRE 2026 > 16 MAI 2027



Simone Cantarini [attribué à],  
*Le repos pendant la fuite en Egypte*, vers 1640

# LES ÉVÉNEMENTS DE LA SAISON

Les musées de la Conservation départementale  
du Gard organisent chaque année de nombreux  
événements et activités pour permettre au plus  
grand nombre de découvrir les collections...

Concerts, conférences, rendez-vous

*En tête-à-tête avec les œuvres*, visites guidées,  
journées dédiées aux copistes, festivals,  
sans oublier les événements nationaux :

la majorité de nos propositions  
sont gratuites et tout public !





Louis Bertrand, *Le cours du Rhône de Pont-Saint-Esprit à Mornas*, 1634



# CONCERTS ET SPECTACLES

MUSÉE LAÏQUE  
D'ART SACRÉ DU GARD  
PONT-SAINT-ESPRIT



31 JANVIER 2025 À 16H



## MOMENT MUSICAL AU MUSÉE

Pour commencer l'année tout en douceur et en convivialité, rendez-vous au musée pour une balade musicale avec les groupes de musique de chambre du Conservatoire de musique, de danse et de théâtre du Gard rhodanien.

*Tout public - Durée 1h - Gratuit et sans inscription dans la limite des places disponibles*



Camille Claudel,  
*L'Imploration*, vers 1905



MUSÉE ALBERT-ANDRÉ  
BAGNOLS-SUR-CÈZE

23 MAI 2026 À 20H30

## CAMILLE CLAUDEL, GÉNIE DE LA SCULPTURE

Réalisé à partir de correspondances et témoignages, ce spectacle nous transporte dans la vie de Camille Claudel, sculptrice de génie de la fin du XIX<sup>e</sup> siècle.

*Tout public - Durée 1h15 - Gratuit, uniquement sur inscription au 04.66.50.50.56*

Création originale et interprétation : Charlotte Assémat  
Création musicale et piano : Sébastien Lalisse  
Compagnie Artimon Production

# EVÈNEMENTS NATIONAUX...

Spectacles vivants, visites guidées insolites, contes ou concerts : les événements organisés par le ministère de la Culture sont chaque année l'occasion de se rassembler autour des musées et de leurs collections en toute convivialité !

Pour connaître le programme complet de ces manifestations, inscrivez-vous à notre newsletter en écrivant à [musee@gard.fr](mailto:musee@gard.fr) et suivez-nous sur notre page Facebook @museegard30.

## LA NUIT EUROPÉENNE DES MUSÉES

- **MUSÉE ALBERT-ANDRÉ**  
BAGNOLS-SUR-CÈZE
- **MUSÉE LAÏQUE D'ART SACRÉ DU GARD**  
PONT-SAINT-ESPRIT
- **MUSÉE PIERRE-DE-LUXEMBOURG**  
VILLENEUVE-LEZ-AVIGNON

23 MAI 2026

## LES JOURNÉES EUROPÉENNES DE L'ARCHÉOLOGIE

- **MUSÉE LAÏQUE D'ART SACRÉ DU GARD**  
PONT-SAINT-ESPRIT

14 JUIN 2026

## LES JOURNÉES EUROPÉENNES DU PATRIMOINE

- **MUSÉE ALBERT-ANDRÉ**  
BAGNOLS-SUR-CÈZE
- **MUSÉE LAÏQUE D'ART SACRÉ DU GARD**  
PONT-SAINT-ESPRIT
- **MUSÉE PIERRE-DE-LUXEMBOURG**  
VILLENEUVE-LEZ-AVIGNON

19-20 SEPTEMBRE 2026



# ET FESTIVALS PARTENAIRES



2 > 12 OCTOBRE 2026

## FESTIVAL « DANS LES BRAS DU RHÔNE »

Fleuve aux mille visages long de 800 km, le Rhône compose de multiples paysages et interagit avec les activités humaines qui le bordent. À Pont-Saint-Espirit, il est étroitement lié au développement de la ville à l'époque médiévale, grâce à la construction du pont au XIII<sup>e</sup> siècle. Le musée laïque d'art sacré du Gard conserve de nombreux objets rhodaniens comme les croix de marinières, témoins des croyances des bateliers qui arpentaient le Rhône. Nous vous invitons à les découvrir.

*Festival organisé par le CPIE Rhône Pays d'Arles*  
*Programme 2026 à venir sur*  
*[www.cpierpa.fr/dbr-festival-dans-les-bras-du-rhone](http://www.cpierpa.fr/dbr-festival-dans-les-bras-du-rhone)*  
*[dbr-festival-dans-les-bras-du-rhone](http://dbr-festival-dans-les-bras-du-rhone)*



Louis Bertrand, *Le cours du Rhône de Pont-Saint-Espirit à Mornas*, 1634



Anonyme,  
Croix de marinier  
de Saturnin Teyssonier,  
vers 1810

MUSÉE LAÏQUE  
D'ART SACRÉ DU GARD  
PONT-SAINT-ESPRIT



NOVEMBRE 2026

## FESTIVAL DU LIVRE DE PONT-SAINT-ESPRIT ET DU GARD RHODANIEN

Créé en 2013, aujourd'hui organisé par l'association du Festival du Livre de Pont-Saint-Espirit et du Gard Rhodanien, cet événement désormais célèbre sur notre territoire fêtera en 2026 sa 14<sup>e</sup> édition. Le musée laïque d'art sacré du Gard, l'un de ses fidèles partenaires, en accueille des soirées festives et organise des visites thématiques ouvertes à tous.

*Festival organisé par l'association du Festival  
du Livre de Pont-Saint-Espirit et du Gard Rhodanien*  
*Programme 2026 à venir sur [www.festivallivrepond.fr](http://www.festivallivrepond.fr)*

# CONFÉRENCES



MUSÉE LAÏQUE  
D'ART SACRÉ DU GARD  
PONT-SAINT-ESPRIT

JEUDI 19 MARS 2026 À 14H30

*DANS LE CADRE DE L'EXPOSITION  
L'ÉVANGILE ILLUSTRÉ DE GÉRARD LATTIER*

## RENCONTRE AVEC GÉRARD LATTIER

Interprétation personnelle des récits du Nouveau Testament, la série des *Évangiles* peinte par Gérard Lattier entre 2006 et 2010 fourmille d'histoires dans l'Histoire, de détails de sa vie quotidienne et d'allusions aux grands événements du XX<sup>e</sup> siècle. Conteur hors pair, Gérard Lattier commentera les œuvres de l'exposition et échangera librement avec le public lors de ce moment convivial, ouvert à tous.

*Tout public - Durée 1h - Gratuit sans inscription dans la limite des places disponibles*



MUSÉE  
ALBERT-ANDRÉ  
BAGNOLS-SUR-CÈZE

DIMANCHE 4 OCTOBRE 2026 À 14H30

*DANS LE CADRE DE L'EXPOSITION LENA VANDREY.  
PEINTURES, DESSINS ET CUT-OUT*

## RENCONTRE AVEC MINA NOUBADJI-HUTTENLOCHER

Mina Noubadji-Huttenlocher, qui fut la compagne de Lena Vandrey, est à l'origine de l'exceptionnelle donation des 55 œuvres de l'artiste au musée Albert-André. Lors de cette rencontre, elle viendra nous parler de la démarche artistique et des thèmes de prédilection de Lena Vandrey.

*Rencontre ouverte à tous, gratuite sans inscription dans la limite des places disponibles.*



Lena Vandrey, *Augusta et Theodora*, 2008





MUSÉE  
PIERRE-DE-LUXEMBOURG  
VILLENEUVE-LEZ-AVIGNON

7 JUIN 2026 À 14H30

*CONFÉRENCE PAR BRIGITTE SERRE-BOURET,  
CONSERVATRICE EN CHEF HONORAIRE DU  
PATRIMOINE ET DOCTEURE EN HISTOIRE DE L'ART*

## **D'OR ET D'IVOIRE : UNE VIERGE GOTHIQUE, LUMIÈRE DU MOYEN ÂGE**

Au musée Pierre-de-Luxembourg, une magnifique Vierge à l'enfant, datant de la période gothique, a été sculptée dans une défense d'éléphant, rehaussée d'or et de polychromie. La pureté et la beauté de l'ivoire ont depuis toujours fasciné l'homme. Dès la Préhistoire, il a sculpté, gravé et ciselé cette matière noble pour en faire le reflet de son histoire, de ses usages et de ses croyances. Cette conférence propose un voyage aux origines de ce matériau d'exception : symbole de luxe pour les civilisations antiques, instrument de rayonnement pour l'art chrétien et témoin incontournable du patrimoine médiéval.

Docteure en Histoire de l'art et archéologie, Conservatrice en chef honoraire, Brigitte Serre-Bouret met aujourd'hui son expérience de direction muséale au service de la recherche et de l'enseignement supérieur, explorant avec rigueur et passion ses domaines de prédilection.

*Tout public - Durée 1h15 - Gratuit sans inscription  
dans la limite des places disponibles*



Anonyme, Vierge à l'enfant, entre 1310 et 1330

# EN TÊTE-À-TÊTE...

Les rendez-vous *En tête-à-tête avec les œuvres* sont des rencontres avec une médiatrice culturelle face à une ou plusieurs œuvres des collections.



## MUSÉE LAÏQUE D'ART SACRÉ DU GARD PONT-SAINT-ESPRIT



11 JANVIER 2026 À 14H30

### UN MOULIN MEXICAIN ET SES OFFRANDES

En 2025, le musée laïque d'art sacré du Gard a acquis un ensemble insolite provenant du Mexique. Cette pièce est la reconstitution d'un moulin, toujours utilisé de nos jours, tournant à la force motrice d'un âne et servant à presser le jus de la canne à sucre. Sa manipulation étant délicate et entraînant parfois des accidents, on lui fait des offrandes, « pour que le travail se passe bien », comme des boissons, des feuilles de tabac, des cigarettes ou encore de la nourriture. Découvrons cet ensemble atypique et les croyances qui lui sont rattachées.



Haut et bas :  
Anonyme, Moulin à canne à sucre  
et ses offrandes, XXI<sup>e</sup> siècle (détail)

# AVEC LES ŒUVRES



Lena Vandrey, *Diptyque de la ronde des anges, l'autoportrait II*, 1997-1999



**MUSÉE ALBERT-ANDRÉ**  
**BAGNOLS-SUR-CÈZE**

15 FÉVRIER 2026 À 14H30

## LENA VANDREY

Surnommée « Insomnia » par Dubuffet, l'artiste Lena Vandrey a développé une œuvre originale, marquée par une féminité libre et plurielle. Décédée en 2018, elle vivait avec sa compagne à Bourg-Saint-Andéol où elle avait conçu, dans un hôtel particulier du XVIII<sup>e</sup> siècle, son propre Musée des Anges. Aujourd'hui, la collection a été dispersée entre plusieurs musées prestigieux ; celui de Bagnols-sur-Cèze a accueilli une importante donation de ses œuvres reflétant la pluralité des thèmes chers à Lena Vandrey et la diversité de ses techniques plastiques, telles que des peintures, dessins, cut-out et objets-sculptures.

**MUSÉE PIERRE-DE-LUXEMBOURG**  
**VILLENEUVE-LEZ-AVIGNON**



8 MARS 2026 À 14H30

## CASARIE « DE BONNE MÉMOIRE »

Intimement liée aux origines de Villeneuve-lez-Avignon, la figure de Casarie a fait l'objet, au cours du temps, de multiples interprétations. Personnage du VI<sup>e</sup> siècle, elle aurait été femme d'évêque, ermite, sainte et même fille du roi d'Espagne... Explorons ces différentes identités et faisons la connaissance d'une femme d'exception, qui a su guérir des gens plusieurs siècles après sa mort !

**Dans le cadre de la Journée internationale  
des droits des femmes**



Pierre Mignard II, *Sainte Casarie*, fin du XVII<sup>e</sup> siècle (détail)

# EN TÊTE-À-TÊTE...



**MUSÉE ALBERT-ANDRÉ**  
BAGNOLS-SUR-CÈZE

29 MARS 2026 À 14H30

## L'ART DE LA COPIE

Les Journées des copistes organisées au musée Albert-André de Bagnols-sur-Cèze remportent un vif succès depuis plus de 20 ans auprès des artistes, amateurs et professionnels. Invités à peindre dans les salles du musée, les participants choisissent une œuvre et en réalisent une copie ou une interprétation libre, dans la technique de leur choix : peinture à l'huile, aquarelle, fusain, crayon, sculpture... Profitons de cette occasion pour explorer le thème de la copie, pratique historiquement intégrée à la formation des artistes, qui se formaient au contact des chefs-d'œuvre.



**MUSÉE**  
**PIERRE-DE-LUXEMBOURG**  
VILLENEUVE-LEZ-AVIGNON

11 OCTOBRE 2026 À 14H30

## WILLIAM MARLOW : UN ANGLAIS À VILLENEUVE

Son nom est Marlow, William Marlow. À la fin du XVIII<sup>e</sup> siècle, il fait partie de ces peintres-voyageurs, amateurs d'art et d'exotisme, qui sillonnent l'Europe pour en ramener de beaux «portraits de paysage» dans le style des vedute italiennes, panoramas urbains souvent de grands formats. Entre 1766 et 1768, au grès de ses péripéties, William Marlow arrive à Avignon et à Villeneuve, dont il livre deux vues en miroir appartenant désormais à l'Histoire...



William Marlow, *Vue de Villeneuve-lès-Avignon*, entre 1666 et 1668

# AVEC LES ŒUVRES



**MUSÉE ALBERT-ANDRÉ**  
BAGNOLS-SUR-CÈZE

8 NOVEMBRE 2026 À 14H30

## LE CURIEUX MUSÉE DE LÉON ALÈGRE

L'idée d'une bibliothèque-musée a germé dans les années 1845 dans l'esprit de Léon Alègre, érudit bagnolais à la fois artiste, historien et archéologue. Ayant réuni une collection de livres, tableaux, objets d'art, vestiges archéologiques et animaux naturalisés, il ouvre ce musée en 1859. Celui-ci a une vocation encyclopédique et tient encore par certains aspects du « cabinet de curiosités ». D'autres aménagements plus importants suivront. À l'aide de photographies d'époque, faisons revivre ces salles et leur ambiance si particulière.



Vue de la salle des beaux-arts du musée-bibliothèque de Léon Alègre, fin du XIX<sup>e</sup> siècle



**MUSÉE LAÏQUE  
D'ART SACRÉ DU GARD**  
PONT-SAINT-ESPRIT

6 DÉCEMBRE 2026 À 14H30

## L'ADORATION DES MAGES DE NICOLAS DIPRE

Probable prédelle d'un retable du XVI<sup>e</sup> siècle, ce petit panneau de bois de Nicolas Dipre, peintre actif à Avignon entre la fin du XV<sup>e</sup> et le début du XVI<sup>e</sup> siècle, orne actuellement le mur d'une salle d'apparat de l'ancienne demeure des Piolenc. Faisons plus ample connaissance avec ce peintre issu d'une dynastie d'artistes et échangeons ensemble sur la figure des rois mages et l'art sacré au Moyen Âge.



Nicolas Dipre, *L'Adoration des Rois mages*, fin du XV<sup>e</sup> siècle

**Tout public - Durée 40 min - Gratuit et sans inscription dans la limite des places disponibles**



# VISITES GUIDÉES



**MUSÉE LAÏQUE  
D'ART SACRÉ DU GARD**  
PONT-SAINT-ESPRIT

## **VISITES DE L'EXPOSITION L'ÉVANGILE ILLUSTRÉE DE GÉRARD LATTIER.**

27 FÉVRIER, 5 MARS, 30 AVRIL 2026 À 10H30

*Tout public - Durée 1h - Gratuit et sans inscription  
dans la limite des places disponibles*

## **VISITES DE LA MAISON DES CHEVALIERS ET DES COLLECTIONS D'ART SACRÉ**

6 MARS, 24 AVRIL ET 27 OCTOBRE 2026 À 10H30

*Tout public - Durée 1h - Gratuit et sans inscription  
dans la limite des places disponibles*

## **VISITES FOCUS SUR UNE ŒUVRE DES COLLECTIONS**

16, 23 ET 30 JUILLET, 6, 13 ET 20 AOÛT 2026  
À 10H30

*Tout public - Durée 1h - Gratuit et sans inscription  
dans la limite des places disponibles*

## **VISITE DE L'EXPOSITION LE PAYSAGE RELIGIEUX DANS L'OCCIDENT CHRÉTIEN DU XV<sup>E</sup> AU XIX<sup>E</sup> SIÈCLE**

20 OCTOBRE, 22 ET 29 DÉCEMBRE 2026 À 10H30

*Tout public - Durée 1h - Gratuit et sans inscription  
dans la limite des places disponibles*



**MUSÉE  
ALBERT-ANDRÉ**  
BAGNOLS-SUR-CÈZE

## **VISITE DE L'EXPOSITION LENA VANDREY. PEINTURES, DESSINS ET CUT-OUT**

24 FÉVRIER, 28 AVRIL 2026 À 10H30

27 OCTOBRE 2026 À 14H

*Tout public - Durée 45 min - Gratuit sur inscription  
au 04 66 50 50 56 dans la limite des places  
disponibles*

## **VISITE DÉCOUVERTE DES COLLECTIONS**

3 MARS, 28 JUILLET, 11 AOÛT 2026 À 10H30

*Tout public - Durée 1h - Gratuit sur inscription au  
04 66 50 50 56 dans la limite des places disponibles*

## **VISITE SPÉCIALE « CROQUIS » DES COLLECTIONS**

20 OCTOBRE 2026 À 14H

*Tout public - Durée 1h15 - Gratuit sur inscription au  
04 66 50 50 56 dans la limite des places disponibles*







MUSÉE  
PIERRE-DE-LUXEMBOURG  
VILLENUEVE-LEZ-AVIGNON

## **VISITE DE L'EXPOSITION VILLENUEVE-LEZ-AVIGNON : VUES ET MONUMENTS INSIGNES, DE LA CITÉ MÉDIÉVALE AU XX<sup>E</sup> SIÈCLE**

17 ET 31 JUILLET, 14 AOÛT, 22 ET 29 OCTOBRE  
2026 À 10H30

*Tout public - Durée 1h - 5.50€ - Sur inscription au  
04 90 27 49 66 dans la limite des places disponibles*

## **PRÉSENTATION FLASH DU COURONNEMENT DE LA VIERGE D'ENGUERRAND QUARTON**

24 JUILLET, 7 ET 21 AOÛT 2026 À 10H30

*Tout public - Durée 45 min - 5.50€ - Sur inscription  
au 04 90 27 49 66 dans la limite des places  
disponibles*

Enguerrand Quarton, *Le Couronnement de la Vierge*,  
1453-1454 (détail)



# LES JOURNÉES DES COPISTES



## MUSÉE ALBERT-ANDRÉ BAGNOLS-SUR-CÈZE

27, 28 ET 29 MARS 2026 DE 9H30 À 12H  
ET DE 13H30 À 17H

## MUSÉE LAÏQUE D'ART SACRÉ DU GARD PONT-SAINT-ESPRIT

11 ET 12 AVRIL 2026 DE 10H À 12H  
ET DE 14H À 18H

## MUSÉE PIERRE-DE-LUXEMBOURG VILLENUEVE-LEZ-AVIGNON

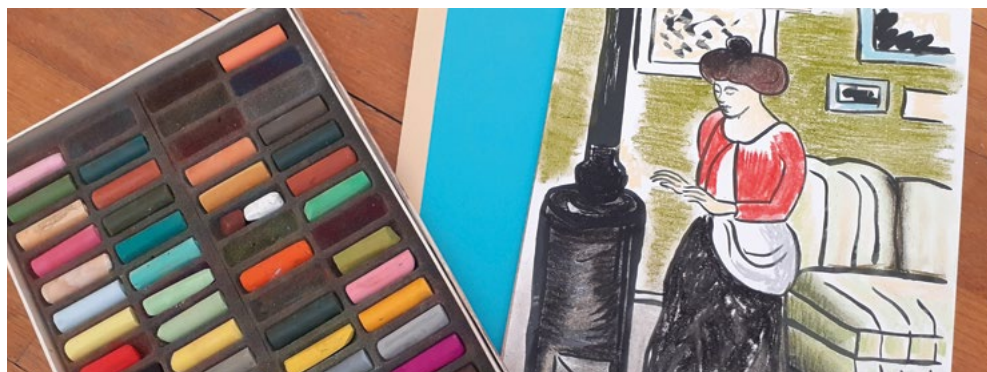
11 ET 12 AVRIL 2026 DE 10H À 12H30  
ET DE 14H À 18H

Loin d'être une pratique désuète, l'art de la copie a toujours le vent en poupe chez les artistes professionnels et amateurs, qui se forment et progressent au contact des chefs-d'œuvre.

En 2026, les Journées des Copistes sont pour la première fois organisées dans les trois musées de la Conservation départementale afin de permettre à tous les amoureux de l'art de s'imprégner et de s'inspirer de leurs riches collections.

Apportez vos carnets à dessins et vos toiles, choisissez vos couleurs et matières préférées : les Journées des Copistes sont ouvertes à tous, quel que soit l'âge et le niveau de pratique artistique ! Vous pouvez aussi, simplement, venir admirer les copistes au travail et échanger avec eux.

*Tout public - Inscription obligatoire pour les copistes,  
gratuite dans la limite des places disponibles,  
à la journée ou sur plusieurs jours,  
au 04.66.40.48.10  
ou en écrivant à [visite.musee@gard.fr](mailto:visite.musee@gard.fr)*







# LES ATELIERS ADULTES

Qui n'a jamais rêvé de jouer avec la couleur, de graver, couper, modeler la matière ? La Conservation départementale du Gard propose désormais aux adultes des ateliers de pratique artistique tout au long de l'année, autour d'un thème ou d'une technique, en lien avec les collections permanentes ou les expositions en cours.







# LES ATELIERS ADULTES



MUSÉE LAÏQUE  
D'ART SACRÉ DU GARD  
PONT-SAINT-ESPRIT

LES JEUDI 5, 12 ET 19 FÉVRIER 2026  
DE 14H À 15H30

## PEINTURE À LA TEMPERA

Découvrons ensemble une technique picturale datant de l'Antiquité et ayant traversé les siècles ! Cet atelier s'inspirera de la collection d'icônes du musée, ces œuvres sacrées réalisées sur un support en bois soigneusement poli et recouvert d'une couche de préparation, puis peints *a tempera*, un mélange de pigments et d'œuf. Au cours de ces trois séances progressives, nous réaliserons ensemble un petit tableau sur bois mettant en œuvre cette technique.

*Il est conseillé d'assister à l'ensemble des séances.*

- > *Gratuit*
- > *Matériel à apporter : une blouse et un œuf frais par personne uniquement pour la dernière séance.*
- > *Cycle de 3 séances - durée 1h30*
- > *Atelier accessible aux visiteurs en situation de handicap*
- > *Renseignements et réservation au 04.66.40.48.10 ou en écrivant à [visite.musee@gard.fr](mailto:visite.musee@gard.fr)*





**MUSÉE  
PIERRE-DE-LUXEMBOURG  
VILLENEUVE-LEZ-AVIGNON**

**ATELIER EN 3 SÉANCES**

**LE MARDI 21, LE MERCREDI 22**

**ET LE MARDI 28 AVRIL 2026**

**À 14H**

## **INITIATION À LA PEINTURE À L'HUILE**

La peinture à l'huile est une technique dans laquelle les pigments sont mélangés à un corps gras. Elle aurait été inventée au XV<sup>e</sup> siècle par le célèbre peintre flamand Jan van Eyck et est restée durant des siècles le médium de prédilection des peintres. Grâce à la lenteur de son séchage, il est en effet possible de travailler sur son sujet pendant des semaines ou des mois. Aujourd'hui, des adjuvants permettent à cette peinture de sécher beaucoup plus vite.

Lors de ces trois ateliers, en vous inspirant des chefs-d'œuvre du musée Pierre-de-Luxembourg, vous vous initierez aux techniques modernes de la peinture à l'huile.

*Il est conseillé d'assister à l'ensemble des séances.*

*> Gratuit*

*> Matériel à apporter : une blouse*

*> Cycle de 3 séances - durée 2h*

*> Renseignements et réservation au 04.66.40.48.10  
ou en écrivant à [visite.musee@gard.fr](mailto:visite.musee@gard.fr)*



# LES ATELIERS ADULTES



MUSÉE LAÏQUE  
D'ART SACRÉ DU GARD  
PONT-SAINT-ESPRIT

ATELIER EN 4 SÉANCES  
LES VENDREDIS 25 SEPTEMBRE,  
2, 9 ET 16 OCTOBRE 2026  
À 14H

## PAYSAGES À L'AQUARELLE

En préfiguration de l'exposition *Le paysage religieux dans l'Occident chrétien du XV<sup>e</sup> au XIX<sup>e</sup> siècle*, et en vous inspirant des collections d'art graphique et de peinture du musée, explorez les infinies possibilités de l'aquarelle autour de la thématique du paysage. Ce médium tout en légèreté et en transparence permet de nombreux effets de lumières et de contrastes particulièrement recherchés pour évoquer des vues naturelles.

*Il est conseillé d'assister à l'ensemble des séances.*

- > Gratuit
- > Matériel à apporter : une blouse
- > Cycle de 4 séances - durée 1h30 environ
- > Renseignements et réservation au 04.66.40.48.10  
ou en écrivant à [visite.musee@gard.fr](mailto:visite.musee@gard.fr)





**MUSÉE LAÏQUE  
D'ART SACRÉ DU GARD**  
PONT-SAINT-ESPRIT



**ATELIER EN 4 SÉANCES**  
**LES JEUDI 5, 12, 19**  
**ET 26 NOVEMBRE 2026**  
**DE 14H À 15H30**

## **UN CABINET DE CURIOSITÉS MINIATURE**

Le cabinet de curiosités, dit « chambre des merveilles », était un espace où l'on rassemblait des objets étranges, rares ou étonnants. On y trouvait pêle-mêle des coquillages, des fossiles, des œuvres d'art, mais aussi des objets mystérieux telles des « sirènes momifiées » ou des fragments de météorites... Après avoir découvert le cabinet de curiosité de Villeperdrix, nous réaliserons au cours de quatre séances successives un cabinet de curiosités sous la forme d'une boîte miniature.

*Il est conseillé d'assister à l'ensemble des séances.*

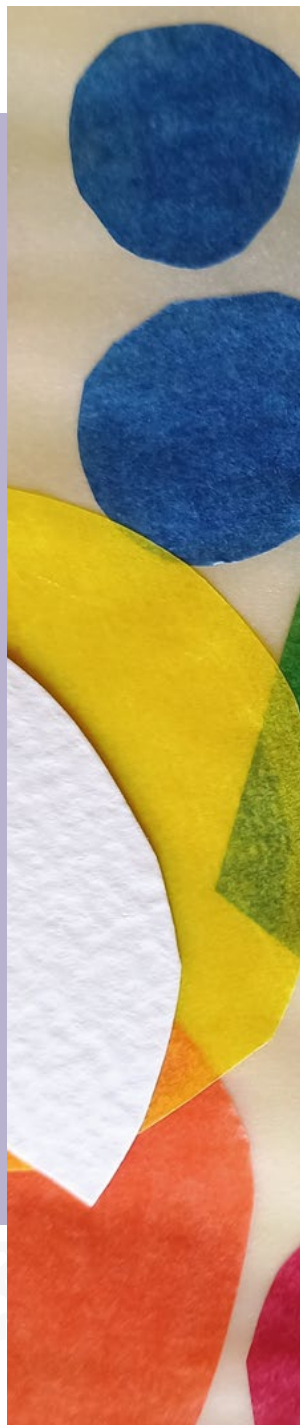
- > **Gratuit**
- > **Matériel à apporter : une jolie boîte, des coquillages ou autres petits objets précieux**
- > **Cycle de 4 séances - durée 1h30**
- > **Atelier accessible aux visiteurs en situation de handicap**
- > **Renseignements et réservation au 04.66.40.48.10 ou en écrivant à [visite.musee@gard.fr](mailto:visite.musee@gard.fr)**



# NOS MUSÉES EN FAMILLE

Petits et grands,  
poussez les portes de nos musées  
et découvrez nos merveilleuses  
collections le temps d'une activité  
spécialement conçue pour les familles.

Ateliers créatifs, livrets-jeux  
et enquêtes : tout est gratuit !





# NOS MUSÉES EN FAMILLE



MUSÉE LAÏQUE  
D'ART SACRÉ DU GARD  
PONT-SAINT-ESPRIT



27 FÉVRIER ET 30 AVRIL 2026 À 14H

**VISITE LUDIQUE DE  
L'EXPOSITION L'ÉVANGILE  
ILLUSTRÉE DE GÉRARD LATTIER**

*Enfants à partir de 8 ans*

*Renseignements et inscription au 04.66.39.17.61*

6 MARS ET 24 AVRIL 2026 À 14H  
23 ET 30 JUILLET, 6, 13 ET 20 AOÛT 2026  
À 15H

**ATELIERS CRÉATIFS  
AUTOUR DES COLLECTIONS  
PERMANENTES**

*Ateliers pour les 4-6 ans et pour les 7-12 ans*

*Renseignements et inscription au 04.66.39.17.61*

30 OCTOBRE 2026 À 15H

**LES TERRIBLES CONTES  
DU MOYEN ÂGE (ANIMATION  
SPÉCIALE HALLOWEEN)**

*Adolescents et enfants à partir de 8 ans*

*Renseignements et inscription au 04.66.39.17.61*

MUSÉE ALBERT-ANDRÉ  
BAGNOLS-SUR-CÈZE



24 FÉVRIER ET 28 AVRIL 2026 À 14H

**ATELIERS CRÉATIFS DE  
L'EXPOSITION LENA VANDREY  
PEINTURES, DESSINS ET CUT-OUT**

*Enfants à partir de 7 ans*

*Réservation sur place ou par téléphone  
au 04.66.50.50.56*

3 MARS, 21 AVRIL, 27 OCTOBRE 2026 À 14H  
21 JUILLET, 4 ET 18 AOÛT 2026 À 15H

**ATELIERS CRÉATIFS  
AUTOUR DES COLLECTIONS  
PERMANENTES**

*Ateliers pour les 4-6 ans et pour les 7-12 ans*

*Renseignements et inscription au 04.66.50.50.56*

MUSÉE  
PIERRE-DE-LUXEMBOURG  
VILLENEUVE-LEZ-AVIGNON



22 ET 29 OCTOBRE 2026 À 14H

**ATELIERS CRÉATIFS  
DE L'EXPOSITION  
VILLENEUVE-LEZ-AVIGNON :  
VUES ET MONUMENTS INSIGNES,  
DE LA CITÉ MÉDIÉVALE  
AU XX<sup>E</sup> SIÈCLE**

*Enfants à partir de 8 ans*

*Réservation sur place ou par téléphone  
au 04 90 27 49 66*

*Animations gratuites dans la limite des places disponibles  
Enfants obligatoirement accompagnés par un adulte*





# NOS MUSÉES EN FAMILLE

**MUSÉE LAÏQUE D'ART SACRÉ DU GARD**  
**PONT-SAINT-ESPRIT**



## ANNIVERSAIRES AU MUSÉE

**VOUS SOUHAITEZ ORGANISER  
UN ANNIVERSAIRE ORIGINAL ET LUDIQUE  
À VOTRE ENFANT DE 6 À 12 ANS ?**

Rendez-vous au musée laïque d'art sacré du Gard le mercredi après-midi pour un atelier créatif ! Les enfants repartiront avec leurs créations et une salle sera mise à disposition pour le goûter de fête.

Les anniversaires sont prévus sur réservation uniquement et dans la limite des places disponibles, pour des groupes de 12 enfants maximum accompagnés par 2 adultes. Le goûter est fourni par vos soins.

**Pour en savoir plus sur les conditions  
de réservation, merci de nous contacter :**

**04.66.40.48.10**

**[visite.musee@gard.fr](mailto:visite.musee@gard.fr)**



# LIVRETS-JEUX

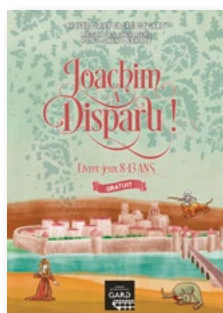
Pour les jeunes aventuriers curieux et leurs familles, des livrets-jeux sont mis à disposition à l'accueil du musée laïque d'art sacré du Gard et du musée Albert-André pour découvrir pas à pas les collections en s'amusant.

Gratuits sur demande à l'accueil des musées



## MUSÉE LAÏQUE D'ART SACRÉ DU GARD PONT-SAINT-ESPRIT

Accessible aux personnes en situation de handicap

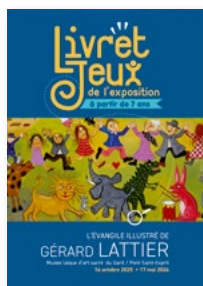


### JOACHIM A DISPARU !

Incarniez le personnage de Guillaume de Piolenc, enfant du 15<sup>e</sup> siècle, fils d'un riche négociant en blé dont la famille est à l'origine de la construction de la maison médiévale.

Guillaume a perdu son frère Joachim : aidez-le à le retrouver dans un parcours semé d'énigmes, de jeux et de défis !

À partir de 8 ans



### L'ÉVANGILE ILLUSTRÉ DE GÉRARD LATTIER

Découvrez l'univers fantastique de Gérard Lattier, mis à l'honneur dans la nouvelle exposition du musée Laïque d'art sacré du

Gard, à travers de ce livret-jeux. Dessins, mots-mêlés, jeux d'observation, cherche-et-trouve : bienvenue dans le monde haut en couleurs et fourmillant de petits détails de Gérard Lattier !

À partir de 7 ans

## LENA VANDREY PEINTURES, DESSINS ET CUT-OUT

Lena Vandrey, artiste autodidacte aux multiples facettes, vous ouvre les portes de son univers engagé et onirique dans le cadre de la nouvelle exposition du musée Albert-André. Plongez dans ses œuvres, résolvez des énigmes, relevez des défis d'observation et devenez vous-même un artiste !

À partir de 7 ans



## MUSÉE ALBERT-ANDRÉ BAGNOLS-SUR-CÈZE

# VISITER NOS MUSÉES

Soucieuse de diffuser largement  
la culture et le patrimoine  
à travers les collections  
de ses musées, la Conservation  
départementale du Gard est dotée  
dès 1999 d'un service des publics  
auquel sont pleinement dédiées  
deux médiatrices culturelles.

Ses missions consistent à faire découvrir  
et rendre accessibles les musées  
à tous les visiteurs,  
même les plus jeunes, grâce  
à de nombreuses activités,  
visites guidées, ateliers créatifs  
et animations culturelles variées.









## VISITEURS INDIVIDUELS

L'accès aux collections du musée laïque d'art sacré du Gard et du musée Albert-André est gratuit pour tous les visiteurs.

L'entrée au musée Pierre-de-Luxembourg est payante (4,50€ plein tarif, 3,50€ tarif réduit) mais des gratuités sont prévues sous conditions.

Pour les connaître, contactez l'accueil du musée au **04 90 27 49 66** ou rendez-vous sur le site de Villeneuve-lez-Avignon :

[www.villeneuvelezavignon.com](http://www.villeneuvelezavignon.com)



## VISITEURS EN GROUPE



### Tarifs des visites guidées sur rendez-vous

- Musée laïque d'art sacré du Gard  
3€/personne
- Musée Albert-André  
4€/personne
- Musée Pierre-de-Luxembourg  
5,50€/personne

Merci d'adresser vos demandes de visites à l'adresse suivante : [visite.musee@gard.fr](mailto:visite.musee@gard.fr)



## SCOLAIRES

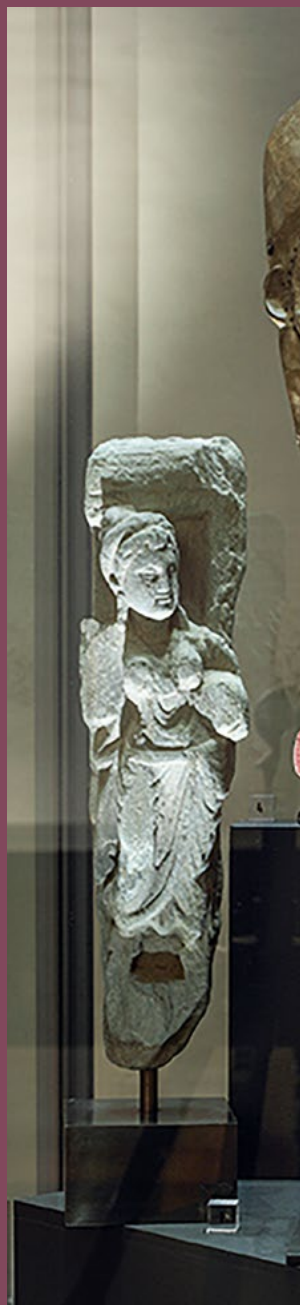
**Un large panel de visites guidées thématiques et d'ateliers plastiques est proposé aux professeurs et à leurs élèves, de la maternelle au lycée, gratuitement et sur simple réservation, tout au long de l'année scolaire dans nos trois musées.**

Le service des publics offre également aux professeurs intéressés par la construction d'un projet pédagogique la possibilité de cocréer un Parcours d'éducation artistique et culturelle (PEAC) autour du Moyen Âge, uniquement au musée laïque d'art sacré du Gard.

Pour connaître le détail de nos activités scolaires et effectuer une réservation, merci de contacter le service des publics au moins trois semaines avant la venue de la classe à l'adresse suivante : [visite.musee@gard.fr](mailto:visite.musee@gard.fr)



# LES AMIS DES MUSÉES







Vous souhaitez soutenir nos musées,  
participer à leurs activités  
et échanger avec d'autres passionnés  
des collections muséales françaises ?  
Rejoignez l'une de nos associations  
d'amis des musées. Toutes deux  
font partie de la Fédération Française  
des Sociétés d'Amis de Musées créée  
en 1973 et qui regroupe aujourd'hui  
près de 300 associations  
à travers la France.





## LES AMIS DU MUSÉE DE PONT-SAINT-ESPRIT

Fondée en 1980 et forte d'une centaine de membres, l'association des Amis du musée de Pont-Saint-Esprit contribue pleinement à la politique d'acquisition et de restauration du musée laïque d'art sacré du Gard. Ce mécénat, précieux pour le développement des collections, est prévu dès l'origine par les statuts de l'association. Celle-ci a également pour objectif de promouvoir les activités du musée et de fédérer les amateurs d'art et de patrimoine du territoire spiripontain. L'association participe aussi à l'organisation d'expositions et d'événements nationaux comme les *Journées Européennes du Patrimoine* ou la nouvelle *Journée Européenne des Amis des musées*. Elle organise par ailleurs des conférences, visites guidées, sorties culturelles et conviviales, voyages et concerts.



### Informations et adhésion

Présidence : Mme Brigitte ALLEMAND

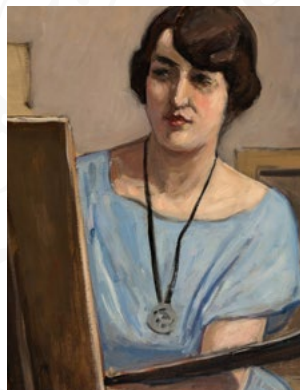
amismuseepse@hotmail.com

06.80.81.47.61 (Présidente) - 06.70.74.55.30 (Secrétaire)

Site de la fédération française des sociétés d'amis de musées : [www.ffiham.org](http://www.ffiham.org)

Site de l'Association des amis des musées de la Région Occitanie : [www.aamroc.fr](http://www.aamroc.fr)





# LES AMIS DES MUSÉES DE BAGNOLS-SUR-CÈZE

Fondée en 1964 par Jacqueline Bret-André sur les conseils de George Besson et de Michel Laclotte, conservateur attaché à la direction du musée du Louvre, l'association des Amis des musées de Bagnols-sur-Cèze soutient tous les projets de valorisation des collections bagnolaises. Elle œuvre au développement de la culture artistique autour des musées de la ville et participe à leur rayonnement auprès des publics. Elle collabore régulièrement avec les services de la Ville de Bagnols-sur-Cèze ainsi que la Conservation départementale du Gard dans le cadre de nombreux projets culturels : expositions temporaires, participation à la *Nuit européenne des musées*, création d'un parcours artistique en centre-ville... Elle organise enfin des visites d'ateliers d'artistes, de musées et d'expositions, et édite deux bulletins numériques d'information par an.



## Informations et adhésion

Présidence : M. Michel ABERLEN

[lesamisdesmuseesdebagnols@orange.fr](mailto:lesamisdesmuseesdebagnols@orange.fr)

06.85.73.05.73



# AGENDA 2026

## LES EXPOSITIONS

Du 16 octobre 2025 Jusqu'au 17 mai 2026	*	<b>L'Évangile illustré de Gérard Lattier</b>	<i>Musée laïque d'art sacré du Gard</i>
Du 6 décembre 2025 Jusqu'au 30 janvier 2027	*	<b>Lena Vandrey. Peintures, dessins et cut-out</b>	<i>Musée Albert-André</i>
Du 3 juillet 2026 au 30 décembre 2026	*	<b>Villeneuve-lez-Avignon : vues et monuments insignes, de la cité médiévale au XX<sup>e</sup> siècle</b>	<i>Musée Pierre-de-Luxembourg</i>
Du 15 octobre 2026 au 16 mai 2027	*	<b>Le paysage religieux dans l'Occident chrétien du XV<sup>e</sup> au XIX<sup>e</sup> siècle</b>	<i>Musée laïque d'art sacré du Gard</i>

## LES ÉVÉNEMENTS DE LA SAISON

11 janvier 2026	14h30	<b>En tête-à-tête avec les oeuvres</b> Un moulin mexicain et ses offrandes	<i>Musée laïque d'art sacré du Gard</i>
31 janvier 2026	16h	<b>Concert</b> Moment musical au musée	<i>Musée laïque d'art sacré du Gard</i>
15 février 2026	14h30	<b>En tête-à-tête avec les œuvres</b> Lena Vandrey	<i>Musée Albert-André</i>
8 mars 2026	14h30	<b>En tête-à-tête avec les œuvres</b> Casarie « de bonne mémoire »	<i>Musée Pierre-de-Luxembourg</i>
19 mars 2026	14h30	<b>Rencontre avec Gérard Lattier</b>	<i>Musée laïque d'art sacré du Gard</i>
29 mars 2026	14h30	<b>En tête-à-tête avec les œuvres</b> L'art de la copie	<i>Musée Albert-André</i>
27, 28 et 29 mars 2026	9h30 à 12h	<b>Les journées des copistes</b>	<i>Musée Albert-André</i>
	13h30 à 17h		

11 et 12 avril 2026	10H à 12h	<b>Les journées des copistes</b>	<i>Musée laïque d'art sacré du Gard</i>
	14h à 18h		
11 et 12 avril 2026	10H à 12H	<b>Les journées des copistes</b>	<i>Musée Pierre-de-Luxembourg</i>
	14h à 18h		
23 mai 2026	20h30	<b>Théâtre</b> Camille Claudel, génie de la sculpture	<i>Musée Albert-André</i>
23 mai 2026	*	<b>La Nuit Européenne des Musées</b>	<i>Musée laïque d'art sacré du Gard Musée Albert-André Musée Pierre-de-Luxembourg</i>
7 juin 2026	14h30	<b>Conférence</b> D'or et d'ivoire : une Vierge gothique	<i>Musée Pierre-de-Luxembourg</i>
14 juin 2026	*	<b>Les Journées Européennes de l'Archéologie</b>	<i>Musée laïque d'art sacré du Gard</i>
19-20 septembre 2026	*	<b>Les Journées Européennes du Patrimoine</b>	<i>Musée laïque d'art sacré du Gard Musée Albert-André Musée Pierre-de-Luxembourg</i>
Du 2 au 12 octobre 2026	*	<b>Festival</b> Dans les bras du Rhône	<i>Musée laïque d'art sacré du Gard</i>
4 octobre 2026	14h30	<b>Rencontre avec avec</b> <b>Mina Noubadji-Huttenlocher</b>	<i>Musée Albert-André</i>
11 octobre 2026	14h30	<b>En tête-à-tête avec les œuvres</b> William Marlow : un Anglais à Villeneuve	<i>Musée Pierre-de-Luxembourg</i>
8 novembre 2026	14h30	<b>En tête-à-tête avec les œuvres</b> Le curieux musée de Léon Alègre	<i>Musée Albert-André</i>
Novembre 2026	*	<b>Festival du Livre de Pont-Saint-Esprit et du Gard Rhodanien</b>	<i>Musée laïque d'art sacré du Gard</i>
6 décembre 2026	14h30	<b>En tête-à-tête avec les œuvres</b> L'adoration des mages de Nicolas Dipre	<i>Musée laïque d'art sacré du Gard</i>



## VISITÉS GUIDÉES

MUSÉE LAÏQUE D'ART SACRÉ DU GARD, PONT-SAINT-ESPRIT		
Visite de l'exposition <i>L'Évangile illustrée de Gérard Lattier</i>	27 février, 5 mars, 30 avril 2026	10h30
Visite de la maison des chevaliers et des collections	6 mars, 24 avril et 27 octobre 2026	10h30
Visite focus sur une œuvre des collections	16, 23 et 30 juillet, 6, 13 et 30 août 2026	10h30
Visite de l'exposition <i>Le paysage religieux dans l'Occident chrétien du XV<sup>e</sup> au XIX<sup>e</sup> siècle</i>	20 octobre, 22 et 29 décembre 2026	10h30
MUSÉE ALBERT-ANDRÉ, BAGNOLS-SUR-CÈZE		
Visite de l'exposition <i>Lena Vandrey. Peintures, dessins et cut-out</i>	24 février, 28 avril 2026	10h30
	27 octobre 2026	14h
Visite découverte des collections	3 mars, 28 juillet et 11 août 2026	10h30
Visite des collections spéciale « croquis »	20 octobre 2026	14h
MUSÉE PIERRE-DE-LUXEMBOURG, VILLENEUVE-LEZ-AVIGNON		
Visite de l'exposition <i>Villeneuve-lez-Avignon : vues et monuments insignes, de la cité médiévale au XX<sup>e</sup> siècle</i>	17 et 31 juillet, 14 août, 22 et 29 octobre 2026	10h30
Présentation flash du <i>Couronnement de la Vierge</i> d'Enguerrand Quarton	24 juillet, 7 et 21 août 2026	10h30

## ATELIERS ADULTES

Peinture à la tempera		
5, 12 et 19 février 2026	14h	Musée laïque d'art sacré du Gard
Initiation à la peinture à l'huile		
21, 22 et 28 avril 2026	14h30	Musée Pierre-de-Luxembourg
Paysages à l'aquarelle		
25 septembre et 2, 9 et 16 octobre 2026	14h	Musée laïque d'art sacré du Gard
Un cabinet de curiosité miniature		
5, 12, 19 et 26 novembre 2026	14h	Musée laïque d'art sacré du Gard

## ATELIERS FAMILLES ET TOUT PUBLIC

MUSÉE LAÏQUE D'ART SACRÉ DU GARD			
Visite ludique de l'exposition <i>L'Évangile illustrée de Gérard Lattier</i>	27 février et 30 avril 2026	14h	à partir de 8 ans
Ateliers créatifs autour des collections	6 mars et 24 avril 2026	14h	4-6 ans 7-12 ans
	23 et 30 juillet, 6, 13 et 20 août 2026	15h	
Les terribles contes du Moyen Âge	30 octobre 2026	15h	à partir de 8 ans
MUSÉE ALBERT-ANDRÉ			
Ateliers créatifs autour de l'exposition <i>Lena Vandrey</i>	24 février et 28 avril 2026	14h	à partir de 7 ans
Ateliers créatifs autour des collections	3 mars et 21 avril 2026	14h	4-6 ans 7-12 ans
	21 juillet, 4 et 18 août 2026	15h	
MUSÉE PIERRE-DE-LUXEMBOURG, VILLENEUVE-LEZ-AVIGNON			
Ateliers créatifs autour de l'exposition <i>Villeneuve-lez-Avignon : vues et monuments insignes</i>	22 et 29 octobre 2026	14h	à partir de 8 ans

*Graphisme : Agence / Studio TERRES DU SUD*

*Impression : Impact Imprimerie*

*Crédits photos : M. Daspet / R. Bénali / A. Valade / J.-L. Maby / J. Davy / RMN Grand Palais - B. Touchard / J.-A. Bertozzi, ADAGP 2025 / ADAGP Lena Vandrey, Paris, 2025 / Conservation départementale du Gard / Direction de la communication - Département du Gard / Direction de la communication - Ville de Bagnols-sur-Cèze*

