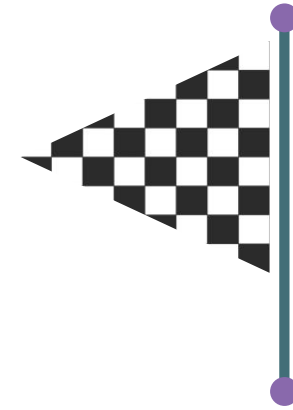
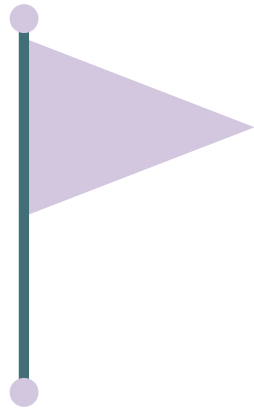
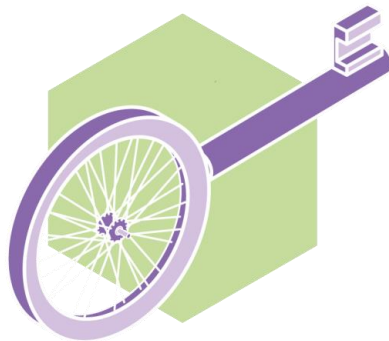


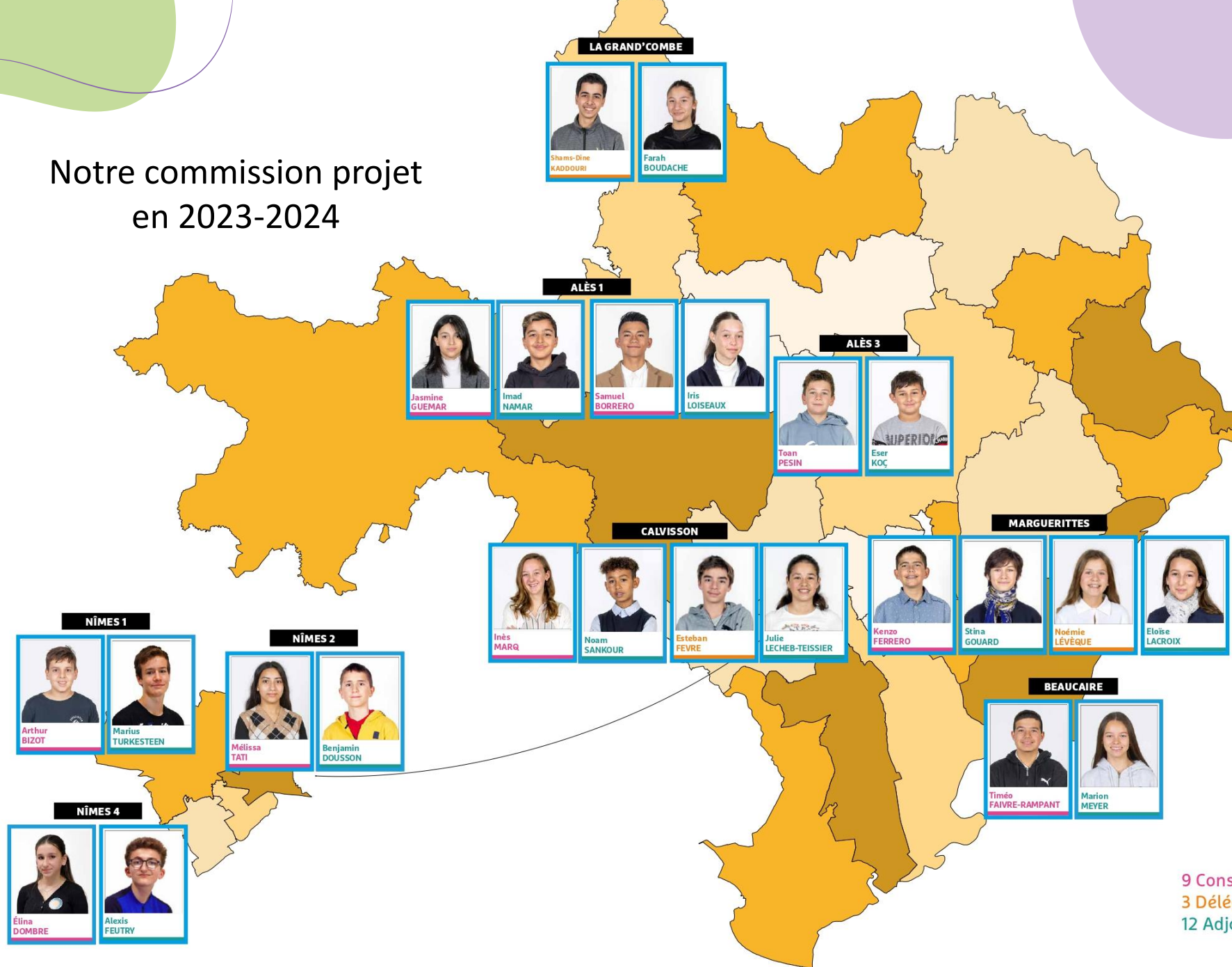
**« En selle, à pied,  
à roulettes... pour  
la planète ! »**



Commission projet MOBILITÉS DOUCES

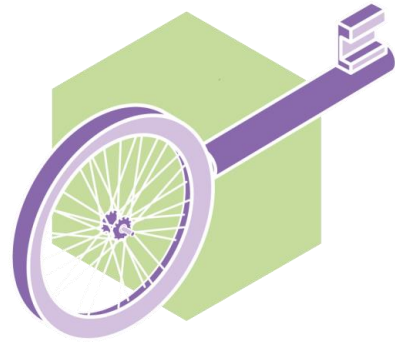


# Notre commission projet en 2023-2024



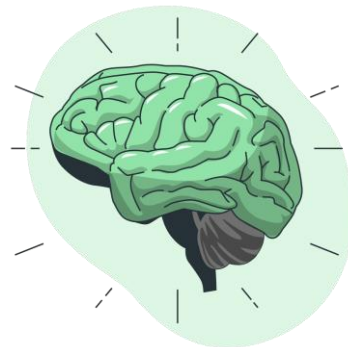
9 Conseillers/Conseillères  
3 Délégué(e)s  
12 Adjoint(e)s

# Le projet



Sensibiliser les jeunes à utiliser davantage des moyens de transport écologiques.

Faire découvrir aux gardois comment se déplacer en toute sécurité, autrement qu'en voiture.





# Pourquoi ?

Nous pensons que **l'éco-mobilité n'a QUE des bienfaits** ;

- ✦ c'est **essentiel pour la planète**,
- ✦ c'est bon pour nous **et notre santé**,
- ✦ cela nous permet d'être **plus indépendant**,
- ✦ de profiter de la **nature**,
- ✦ de mettre notre **énergie** à profit,
- ✦ et c'est plus **économique** !

De plus, **l'éco-mobilité** développe des **rappports plus apaisés et amicaux** entre les usagers.



# Les phases du projet

**1.** Ateliers de "remise en selle"

**2.** Conception d'un jeu avec des experts

**3.** Expérimentation du jeu dans les collèges



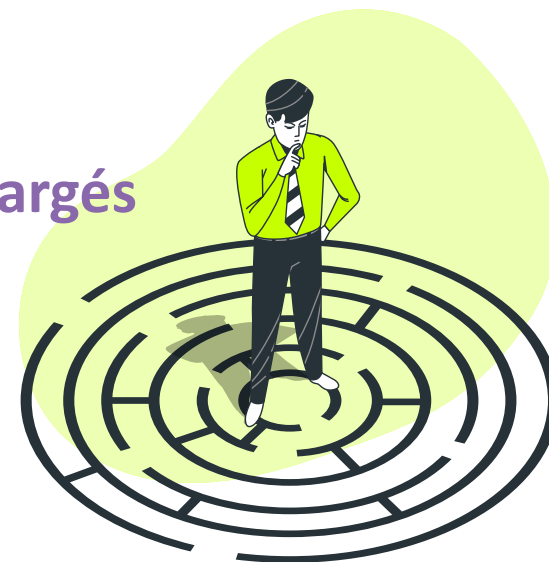
# Un jeu accessible

Diffusé **gratuitement** via le site et l'**ENT du Gard** ; l'**ENT des collèges**

Une **sensibilisation "clé en main"** pour les collègues

Règles  
Livret  
Énigmes  
Liste des accessoires  
Cartes à jouer

**pourront être téléchargés**



# Autres aspects du projet



Inscription dans un **grand événement national** destiné à encourager l'éco-mobilité nommé « **Mai à vélo** ».

**Nous encouragerions les collèves** à participer à **UN GRAND CHALLENGE** proposé dans le cadre de cet événement.



# Le challenge

Les élèves et le personnel des collèges parcourant le plus de kilomètres à pied, à vélo, à trottinette, à roller pendant le mois de mai.



Télécharger une application et cumuler des kilomètres pour son collègue.

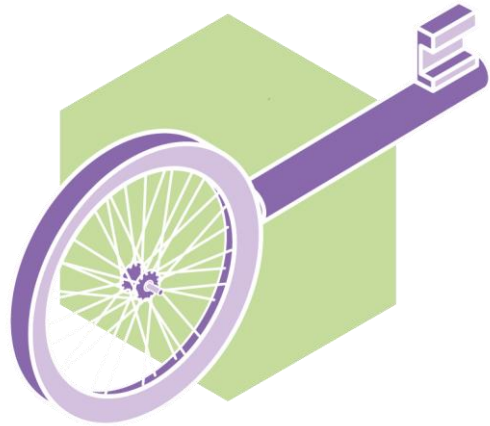


Renforcer la cohésion entre les élèves et entre les jeunes et les adultes.





**VOTEZ**



**« En selle,  
à pied,  
à roulettes...  
pour la planète ! »**

